

PL-200V

사용자 매뉴얼

V1.0

PL-200V 사용자 매뉴얼

1. 개요

본 제품은 전력선 어댑터로 랜케이블이나 무선이 아닌 기존 집, 사무실등 내부의 전력선을 이용하여 통신을 할 수 있는 제품입니다. (단, 두꺼비집 단위로 로컬이 형성됩니다.)

전력선을 이용하여 보다 안정적이고, 손쉽게 고속의 네트워크 연결/구성이 가능합니다. (최대 200Mbps 대역폭 지원)

2. 기능

- EuP (Power saving mode) 지원 (최대 65% 소비 전력 절감)
- 별도의 설정 없이 손쉽게 구성(plug and play)
- AC 100-240V, 50/60Hz입력으로 폭넓은 사용
- 최대 데이터 전송률 200Mbps지원
- 최대 300m 거리 연결 가능
- IEEE802.3, IEEE802.3u, IEEE802.3x 와 HomePlug AV 표준
- QoS를 통한 민감한 응용프로그램의 대역폭 보장
- 128bit AES 보안 알고리즘 적용

3. 제품 사양

1) 표준 (Standards): Powerline : HomePlug AV

Ethernet : IEEE 802.3 10/100 Auto MDI/MDIX

Energy Saving: EuP Compliance

2) 프로토콜(Protocol): TCP/IP, IGMP, QoS CSMA/CA

3) 변조 기술(Modulation Technology): OFDM 1024/256/64/16/8 QAM, QPSK, BPSK, ROBO

Modulation Scheme

4) 데이터 전송률: 최대 200Mbps

5) 전송 범위 : 최대 300m (over powerline)

6) 동작 주파수 : 2Mhz ~ 30Mhz

7) 보안 솔루션 (Security & Protection) : 128-bit AES encryption

8) 입력 전압 : AC 100 ~240V, 50~60Hz

9) 소비 전력 : 3W이하

10) 절전 모드 : 평균 1W이하

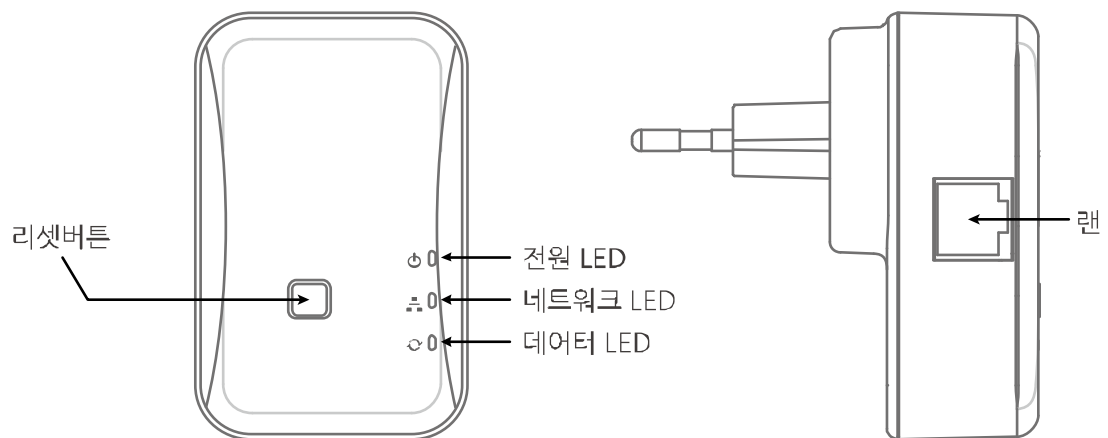
11) 온도 : 동작 0° ~ 40° C

무동작 : -25° ~ 70° C

12) 습도 : 동작 10%~90%, 비응축




무동작 : 5%~90%, 비응축

4. 제품 외관 설명

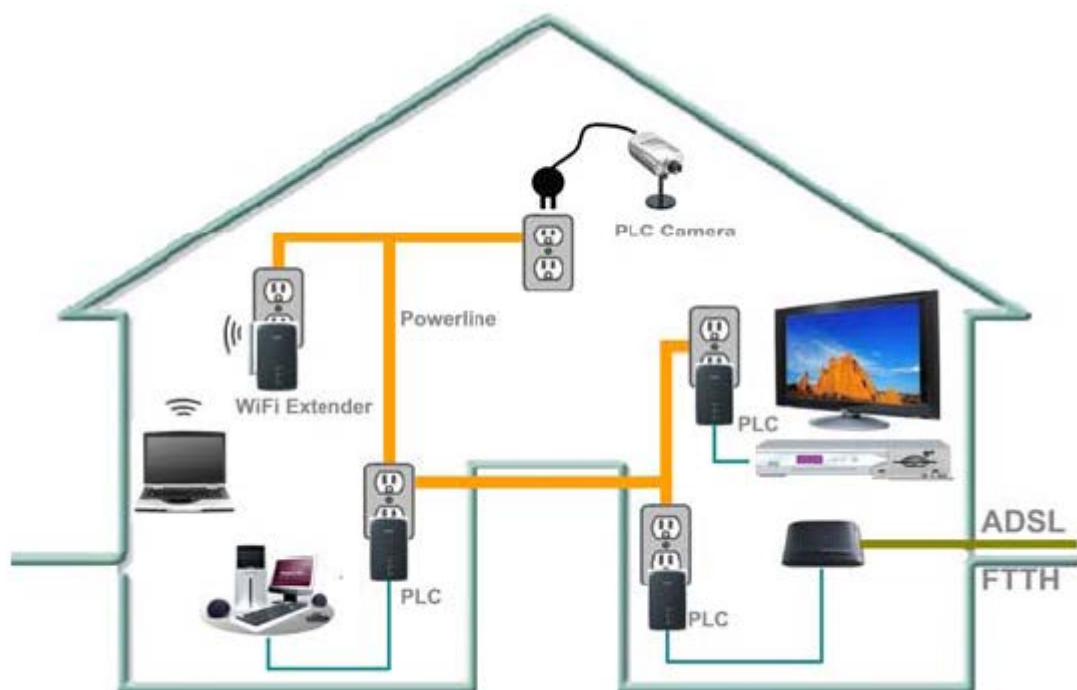


랜 : 랜케이블로 PC 또는 공유기등과 연결

RESET : 약 10~15초간 눌러 설정값 초기화.

| LED | 상태 | 설명 |
|--|----|---------------------|
|  (전원) | 소등 | 전원 꺼짐 |
| | 점등 | 전원 켜짐 |
|  (이더넷) | 소등 | 공유기 또는 랜카드와 연결 안됨 |
| | 점등 | 공유기 또는 랜카드와 연결 성공 |
| | 점멸 | 데이터 전송중 |
|  (데이터) | 소등 | 전력선 어댑터간 네트워크 연결 안됨 |
| | 점등 | 전력선 어댑터간 네트워크 연결됨 |

5. 구성도(예시)



6. 연결

별도의 설정 없이 동일 전력선 내부(하나의 두꺼비집내)에서는 자동 연결이 됩니다.

단, 최소 2개 이상의 제품을 사용해서 하나는 공유기와 연결을 하고, 다른 하나 이상을 원하는 장소에 연결을 하여 전력선 네트워크를 통한 인터넷 연결이 가능합니다.

Note.

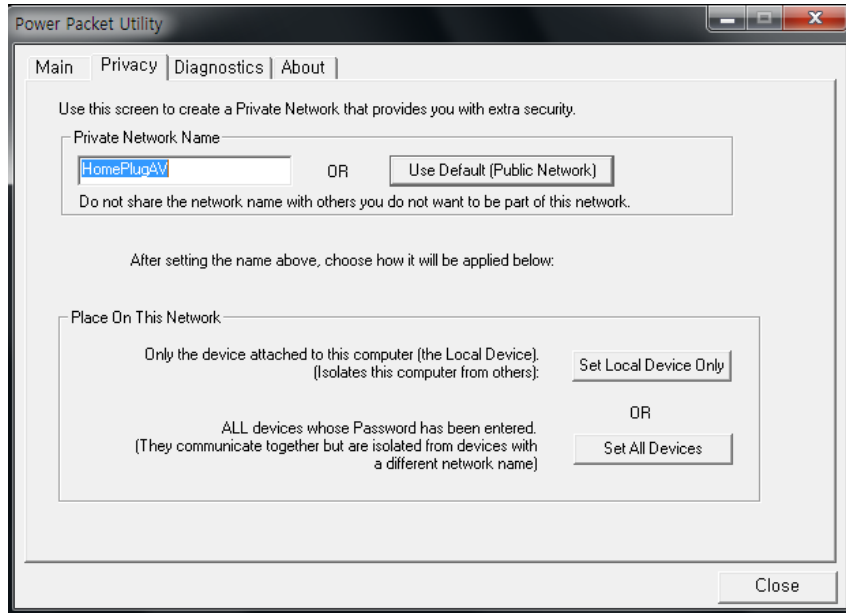
만일, PL-200V를 추가하여 장착해도 연결이 되지 않는 경우, (데이터 LED 점등 안될 경우) 제공된 CD의 프로그램을 설치하고, 각 PL-200V의 네트워크 이름(Private Network name)을 동일하게 설정을 합니다. 네트워크 이름이 다른 경우 연결이 되지 않습니다.

장치 이름을 동일하게 설정을 한 후, 전원 콘센트에서 제품들을 제거한 후, 다시 연결을 하십

시오. PL-200V간에 연결이 된 경우, 데이터 LED는 점등됩니다.

주의1. WIN8은 지원하지 않습니다. (2014년 12월 기준)

주의2. CD의 프로그램을 설치한 경우, 연결한 PL-200V의 MAC주소를 확인하고, 각각의 네트워크 이름을 동일하게 설정 하십시오.



7. 초기화

네트워크 이름(Private Network name)을 동일하지 않게 설정한 경우, 연결이 원활하지 못할 수 있습니다. 초기화를 통해 동일 이름으로 변경하게 되면, 동일 네트워크로 그룹화 되어 연결이 가능해집니다. 방법은 Reset버튼을 약 10~15초간 누릅니다.

(또는 제공된 CD의 프로그램을 설치하고, 네트워크 이름을 동일하게 설정하면 연결이 가능합니다.)

Note.

초기화를 해도 연결이 안될 경우, 제공된 CD의 프로그램을 설치하고, 각 PL-200V의 네트워크 이름(Private Network name)을 동일하게 설정을 합니다.

네트워크 이름을 동일하게 설정을 한 후, 전원 콘센트에서 제품들을 제거한 후, 다시 연결을 하십시오.

8. 주의 사항

본 제품은 전원 콘센트에 직접연결하여 네트워크 연결을 하는 장치로 안전에 주의하며 사용하십시오.

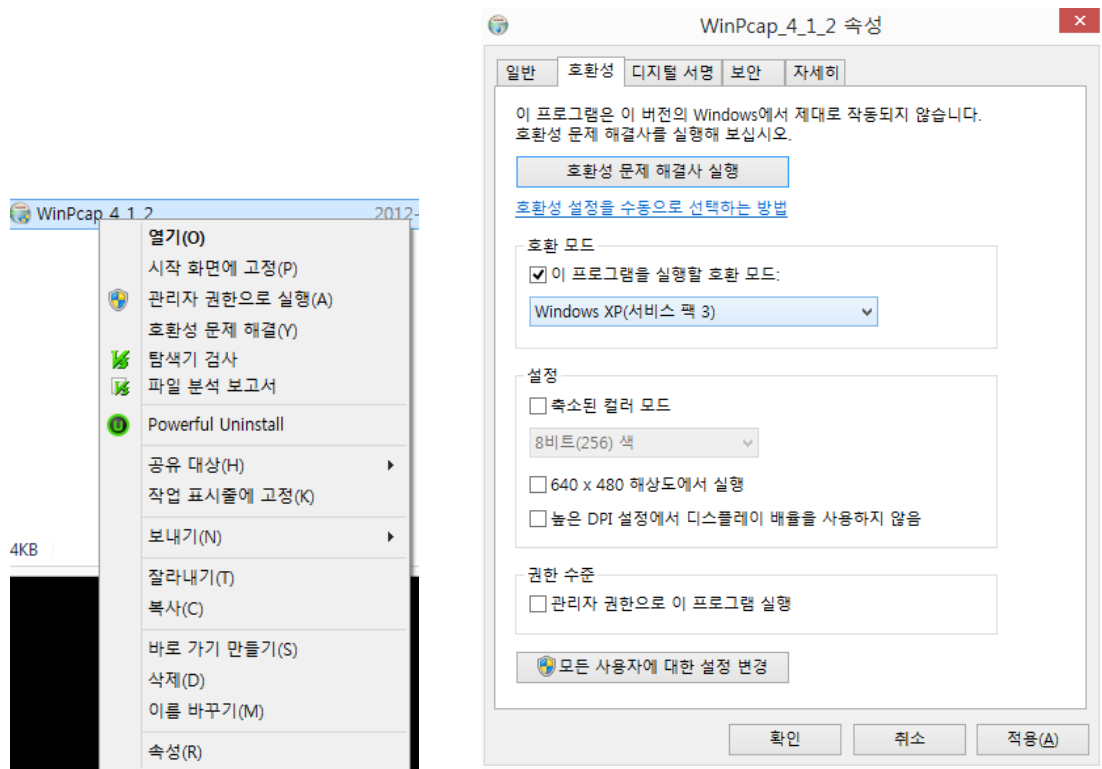
- 1) 사용전 본 사용 설명서를 숙지하십시오.
- 2) 제품이 콘센트에 연결된 상태로 청소등을 하지 마십시오.
- 3) 청소시 마른 헝겊등으로 닦을 경우, 정전기등으로 합선, 화재의 원인이 될 수 있으니 살짝 젖은 헝겊등으로 닦아내고, 알코올이나 흠뻑 젖은 헝겊을 사용하지 마십시오.
- 4) 물기가 많은 곳에서 사용하지 마십시오.
- 5) 열이 많거나 화기 근처에서 사용하지 마십시오.
- 6) 본 제품과 콘센트 연결시 연장코드들을 이용하여 사용하지 마십시오.
- 7) 제품을 임의로 분해, 개조, 변조하여 사용하지 마십시오.
- 8) 필터 구성 및 신호를 손상시킬수 있으므로, 전원 스트립 또는 서지 방지기에 연결하지 마십시오.
- 9) 휴대전화 충전기, 할로겐 조명, 시끄러운 데스크탑 PC, 진공청소기등 노이즈가 발생할 수 있는 장치 근처에서 사용하지 마십시오.
- 10) 액체등이 제품에 유입된 경우 전원 콘센트등에 연결하여 사용하지 말고 제거를 하십시오.
- 11) 집안 또는 사무실이 하나라도, 두꺼비집을 2개 이상 사용하는 환경인 경우, 동일 두꺼비집 내에 연결된 것이 아니라면 연결이 안됩니다. 확인하시고 사용하십시오.
- 12) 건축물의 구조에 따라 내부 전원 배선구조가 상이하고, 브릿지등의 연장 연결이 많은 환경에서는 성능이 낮아질 수 있습니다.
- 13) 오래된 건축물의 전원 배선은 노화로 인해 실제 성능보다 낮은 성능이 나오거나 끊김등이 발생 할 수 있습니다.

[Windows 8에서의 설치]

윈도우 8버전의 경우, 소프트웨어 호환성으로 인해 바로 실행하여 설치가 안되거나 장치연결이 원활하지 못할 수 있습니다.

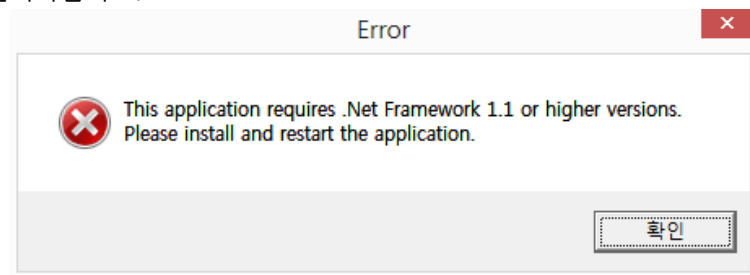
각 프로그램(wincap, power packetutility)의 속성 - 호환성 탭에서 이전 windows버전을 windows xp (sp3)를 선택하면 사용이 가능합니다.

1. wincap.exe파일을 실행하기 전, 아래와 같이 속성을 변경한 후, 실행하여 wincap을 설치합니다.



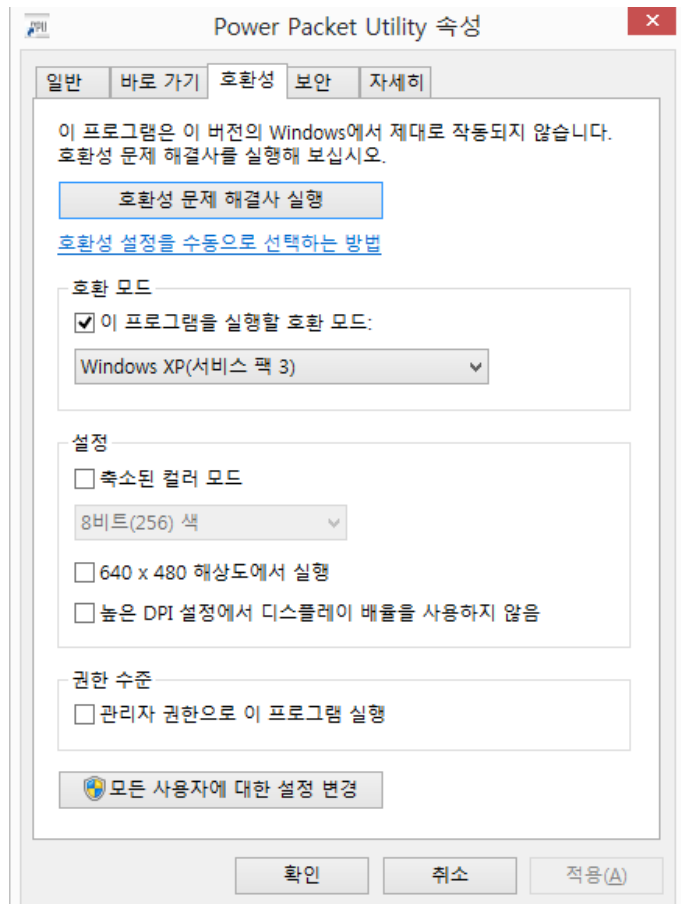
2. wincap설치가 완료되면, setup.exe 또는 Power Packet Utility.exe를 실행하여 프로그램을 설치합니다.

만일 아래와 같이 .Net Framework 설치를 해야합니다. 윈도우 업데이트나 검색을 통해 .Net framework를 설치하십시오.



참고. 이미 .Net framework가 설치된 경우 이 메시지는 나타나지 않습니다.

3. 설치된 Power packet utility의 바로가기 아이콘의 속성을 아래와 같이 호환성 변경을 합니다.



4. power packet utility를 실행하면 아래와 같이 실행이 되고, 연결된 PL-200V가 표시됩니다.

